



Installation VPN

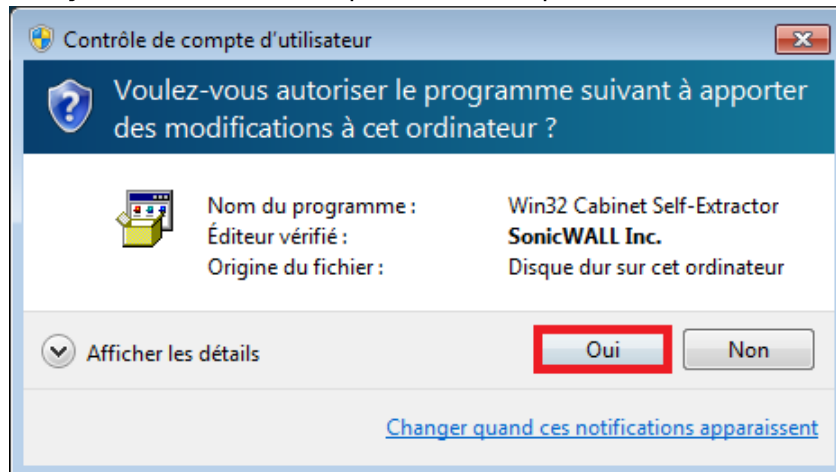
Procédure d'installation du client Global VPN (valable pour Windows)

Afin d'avoir accès au VPN vous devez au préalable installer le client VPN Sonicwall.

La première chose à faire est de télécharger le client Global VPN Sonicwall en fonction de votre système d'exploitation (dans la majorité des cas vous aurez besoin du fichier de la version 64 bits)

<http://wlconseil.fr/conseil-et-manipulation-informatique/>

- Une fois le fichier d'installation récupéré, double-cliquez dessus et cliquer éventuellement sur oui (cette question ne vous sera pas forcément posé)



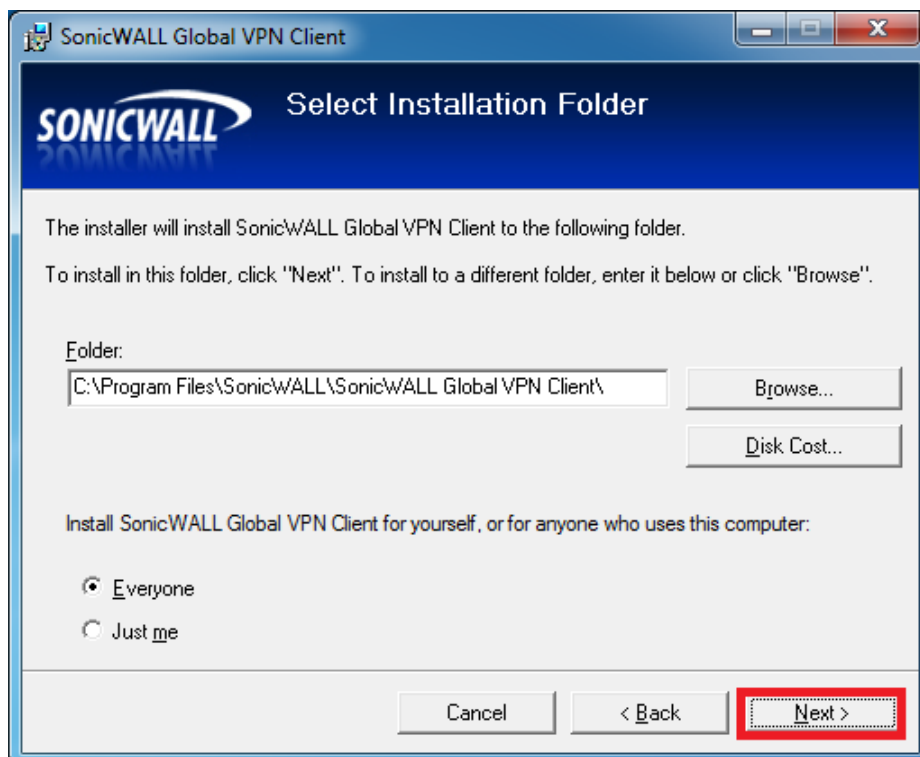
- Cliquer sur Next



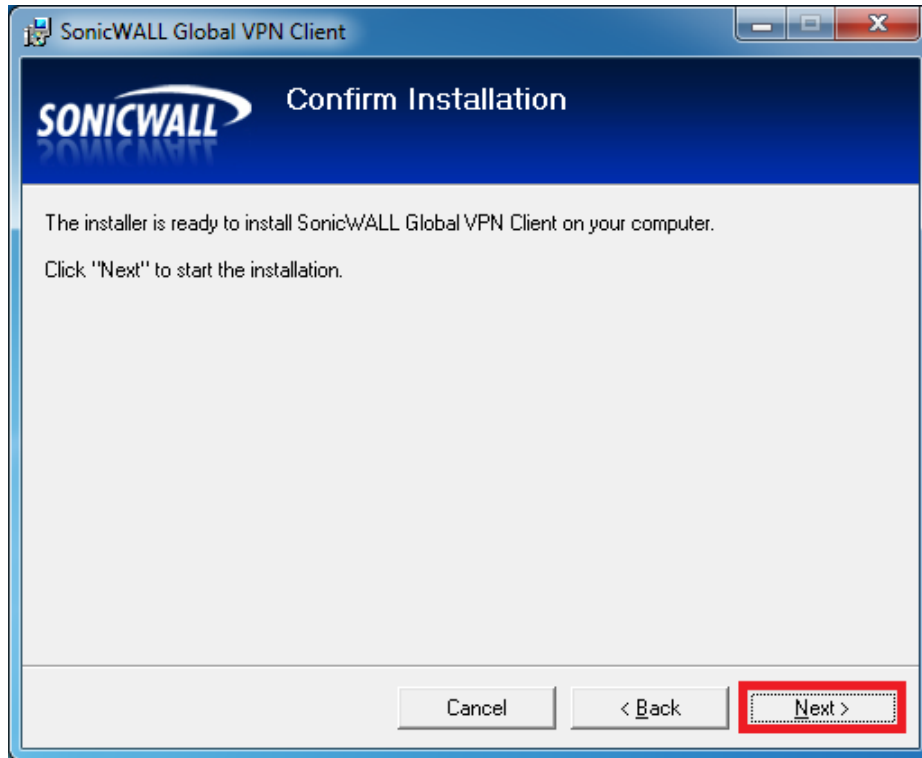
- Cocher la case « I agree » et cliquer sur « Next »



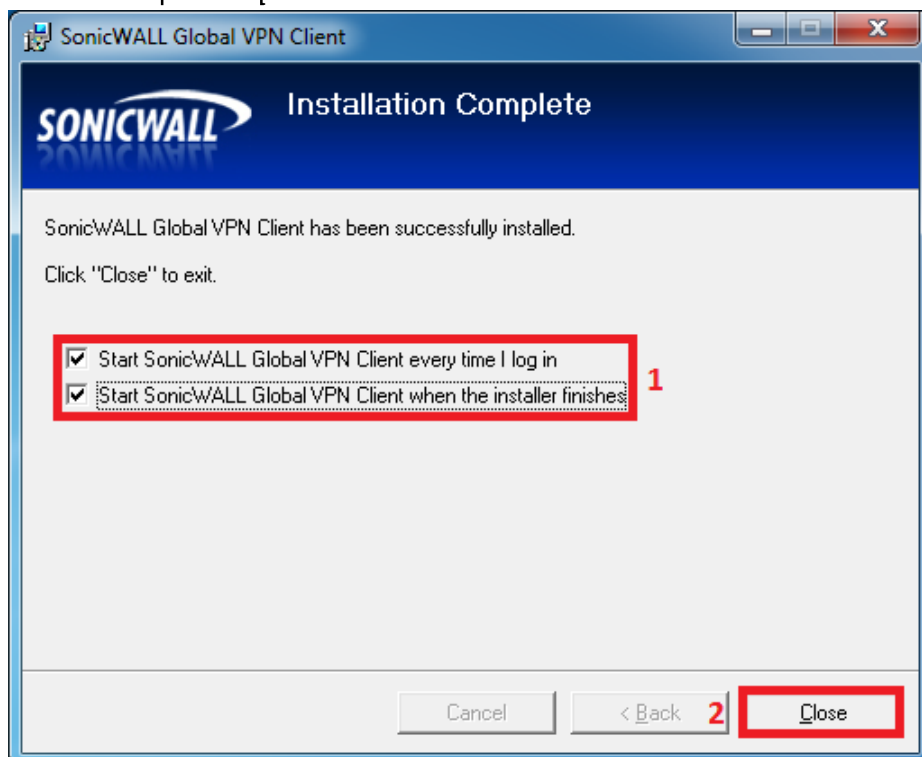
- Cliquer sur « Next »



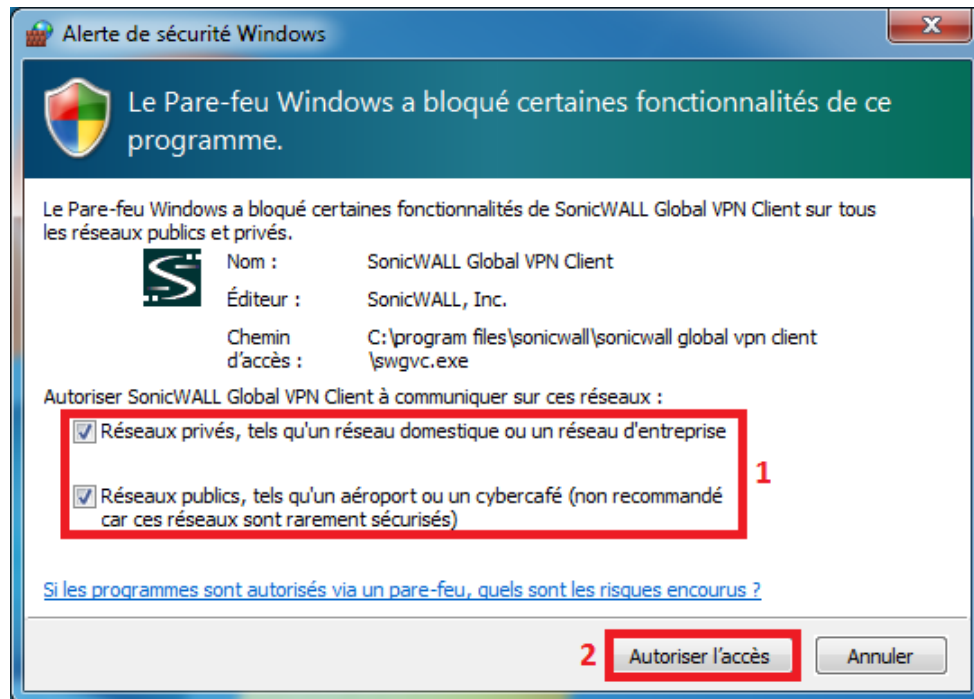
- Cliquer sur Next



- Cocher les 2 cases puis cliquer sur « Close »



- Vérifier que les 2 cases sont cochées et cliquer sur « autoriser l'accès »



- Cliquer sur « annuler »



L'installation du logiciel est maintenant terminée vous pouvez donc passer à la configuration...



WL Conseil

Contact

Wilfried LIEBAUD

2 rue de Veyle 71000 SANCE

Tél : 06.06.631.290

Web : <http://wlconseil.fr>

Mèl : w.liebaud@wlconseil.fr